

# Anknüpfungspunkte zum Handlungsfeld Sportentwicklung

## Ausgewählte Förderprogramme

### Förderprogramm „GiB“ Gesundheit in Bewegung

Erschließung neuer Zielgruppen, insbesondere Ältere  
Förderung von Gesundheitssportangeboten



### Förderung von AGIL-Sporttagen / Netzwerkarbeit Ältere

Unterstützung von Sportbünden bei der Entwicklung neuer Angebote vor Ort,  
Förderung von Netzwerkarbeit



### DOSB-Projekt „Bewegungsnetzwerk 50 Plus“

Ausbau von Sport- u. Bewegungsangeboten im Gesundheitsbereich in  
Zusammenarbeit mit Seniorenservicebüros in drei Modellregionen



# Anknüpfungspunkte zum Handlungsfeld Sportentwicklung

## Ausgewählte Förderprogramme

### KIDS

Kommunale Initiative des Sports für mehr Bewegung von Kindern und Jugendlichen

- Initiierung und Begleitung von Netzwerken zur Bewegungsförderung
- Förderung von Trendsport- u. Gesundheitssportangeboten
- Unterstützung des Sports in kommunalen Initiativen



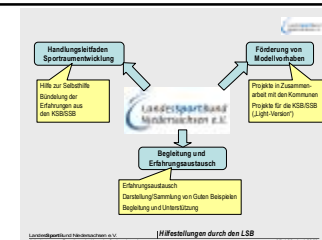
### Förderung von Sportabzeichentagen

- Gewinnung neuer Zielgruppen (spez. Familien) für das DSA und zur Mitgliedergewinnung



### Förderung von Modellprojekten zur Sport(raum)entwicklung

- Sicherung und Entwicklung von Sportstätten
- Unterstützung der sportpol. Positionierung vor Ort
- Erarbeitung eines Handlungsleitfadens



# Anknüpfungspunkte zum Handlungsfeld Sportentwicklung

## Ausgewählte Förderprogramme

### Kooperationsprojekt „Natur sportlich erleben“ mit NDR 1 u. NNA (als Modell)

- Aktionstag am 05. September 2010
- Initiierung von Kooperationen / Partnerschaften zwischen Sport und Naturschutzverbänden
- praktische Umsetzung der im Jahr 2006 unterzeichneten Kooperationsvereinbarung zwischen dem Umweltministerium und LSB



### Richtlinie „Integration im und durch Sport“

- Erschließung neuer Zielgruppen für Vereine
- gesellschaftspolitisch bedeutsame Aufgabe
- Projektdatenbank als Kommunikationsplattform (Sammlung best-practise)

